



Any intelligent fool can make things bigger and more complex.

It takes a touch of genius – and a lot of courage to move in the opposite direction.

(Albert Einstein, Eirik Kristoffersen)

Status Reindrifta i Norge

Stein Tage Domaas – Agr. dr.

Underdirektør i Landbruks og reindriftingsavdelinga



Statsforvalteren i Nordland

*Nordlaanten Staatehaaltoje
Nordlánda Stáhtaháldadiddje*



– virker til Nordlands beste



Reindriftas rett
Tapssituasjonen
Reinens unnvikelsesadferd
Den fragmenterte staten
Konsultasjon



Lovgrunnlaget for den samiske reindriften sine retter

Grunnloven
§ 108

ILO 169

SP 27

Samer er et urfolk og en minoritet

Alders tids bruk kodifisert i **Reindriftsloven**

Reindriften er både **rettighetshaver** og **næringsaktør**



Hva er utfordringen?

- **Tapssituasjonen**
- **Hvordan vise denne utfordringen?**
- **Hvorfor er dette så vanskelig?**

- **Indikatorer - bufferevne**
- **Best practice**
- **Sumvirkning**

- **Den fragmenterte staten**



5 store påvirkere som virker negativt inn på reindrifta

- **Arealinngrep**
- **Arealbruk**
- **Topografi/Geografi**
- **Klimaendringer/Vær**
- **Rovvilt**



Hva er det viktig å forstå og ta hensyn til?

Det viktigste er å forstå **reinens unnvikelsesadferd** ift arealinngrep og arealbruk. **90 % av reinen skyr** områder som er nærmere tiltak og aktivitet enn **1 km**. De mest sårbare reinene, **drektige simler og simler med kalv** blir påvirket så langt unna som **5 km**.

Nyere forskning viser at de blir påvirket negativt opp til **15 km fra vindkraftanlegg**.

Dermed er det **ikke footprinten** til tiltaket som er poenget, men reinens unnvikelsesadferd og **influenssonene på 1, 3 og 5 km**.

En feilplassert hytte kan altså påvirke opp mot 80 km².



Unnvikelse og unnvikelsessoner

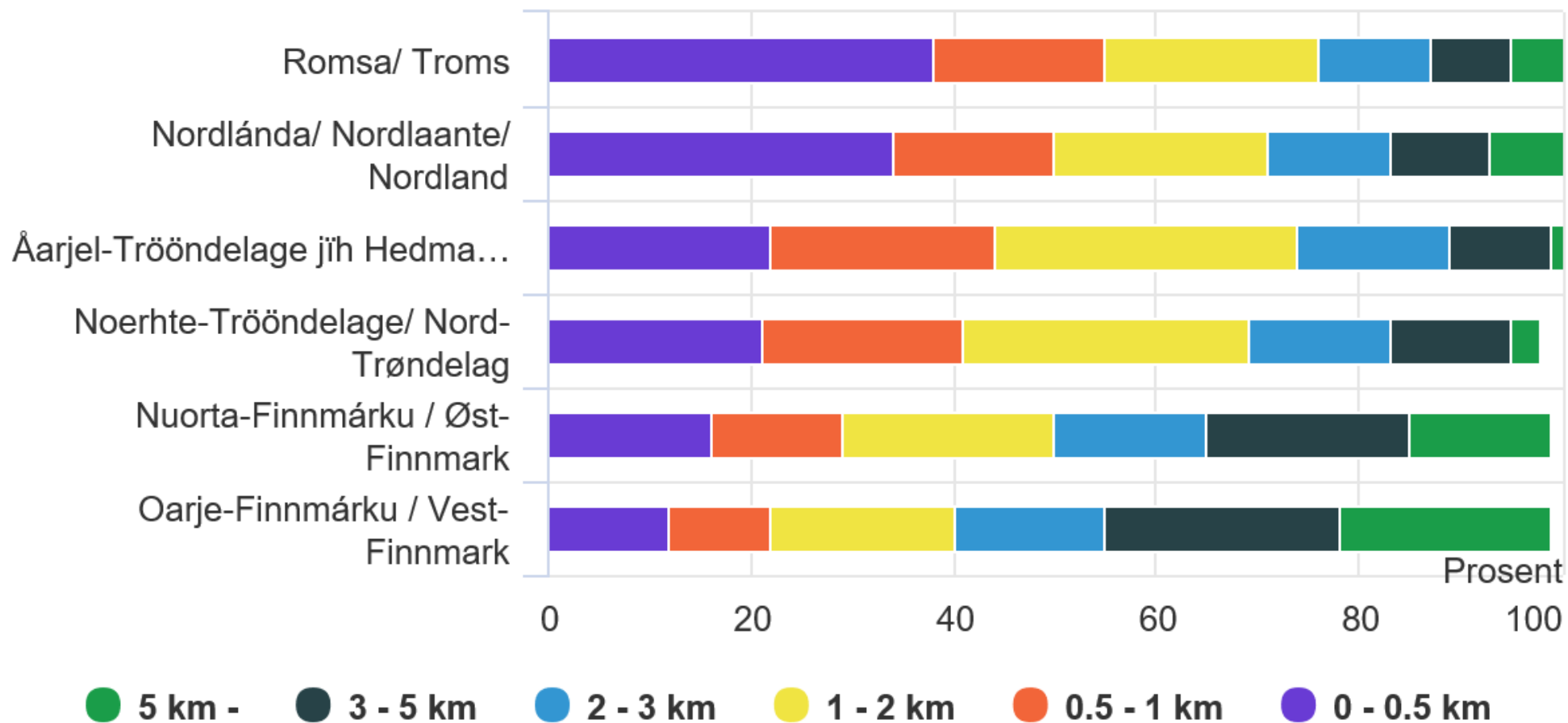
1, 3, 5 km

Tilsvarende sonene i INON

Strand, O., Colman, J.E., Eftestøl, S., Sandström, P., Skarin, A. & Thomassen, J. 2017. Vindkraft og reinsdyr – en kunnskapssyntese. - NINA Rapport 1305. 62 s.

Gundersen, V., van Moorter, B. Panzacchi, M., Rauset, G.R. & Strand, O. 2021. Villrein-ferdselsanalyser på Hardangervidda - Anbefalinger og tiltak. NINA Rapport 1903.

Figur 3. Andel areal av alt årstidsbeite og flyttlei etter avstand (i kilometer) til bebyggelse og infrastruktur. Reinbeiteområde. 2018. Prosent

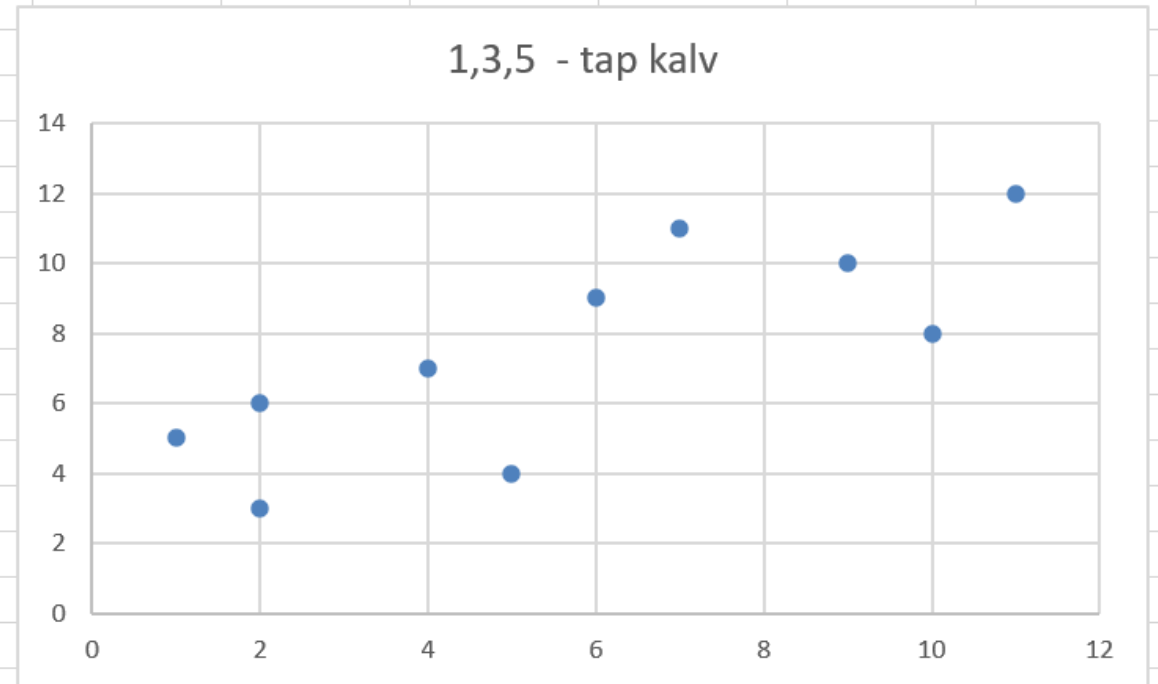


Kilde: Statistisk sentralbyrå og Landbruksdirektoratet.



	Kalveslaktfaktor	Tap Flokk Kalv	Tap Voksne	Tap 1,3,5	1,3,5
1 Duokta	1	2	5	5	4
2 Stájggo-Hábmer	2	8	1	6	5
3 Voengelh-Njaarke	6	7	2	6	3
4 Skjomen	7	5	2	1	6
6 Jillen-Njaarke	5	3	6	4	9
7 Balvatn	3	6	9	2	10
8 Frostisen	4	9	4	11	7
10 Saltfjellet	9	10	7	3	11
11 Ildgruben	11	11	10	10	8
12 Byrkije	12	12	11	9	12

	Kalveslaktfaktor	Flokkstruktur Kalv	Tap Voksne	Tap 1,3,5	1,3,5	
tap	0,56887356	0,47867996	0,79548438	0,00539533	0,62173374	1



0,8 korrelasjon/sammenheng mellom tap av kalv og nærhet til større tiltak

— virker til Nordlands beste



Tap forårsaket av:

Arealinngrep – Ai

Arealbruk – Ab

Topografi/geografi – Tg

Klimaendringer/vær – Kv

Rovilt – Rv

Personlige preferanser – Pp

$$\text{Tap} - T = A_i + A_b + T_g + K_v + R_v + P_p$$

Vårflokk - Fv

Kalv født - Kf

Kalv til flokk/strukturering – Fk

Kalv til slakt - Sk

Voksen til slakt - Sv

Slakt – S = Sk + Sv

Problem når Sk er tilnærmet null

Terskel når $S < \text{kr } 50000$

$$K_f - T - F_k = S$$

$$F_v(n-1) = K_f - T - F_k - S = F_v(n)$$

Problem når $F_v(n) < F_v(n-1)$



$$Kf - (Ai + Ab + Tg + Kv + Rv + Pp) - Fk = S$$

$$Kf - (Ai + Ab + Tg + Kv) * Rv * Pp - Fk = S$$

$$(Ai + Ab + Tg + Kv + Rv + Pp) = 1$$

$$Kf - Tk - Fk = Sk$$

$$Ksf = Sk / Fv$$



	Kalveslakt	Reintall	Bufferevne
Lom	1281	2350	54,5
Vågå	1138	2274	50,0
Fram	1354	2926	46,3
Filefjell	1471	3231	45,5
Elgå / Svahke sijte	810	2885	28,1
Riast/Hylling / Gåebrien sijte	2413	4965	48,6
Essand / Saanti sijte	1509	4331	34,8
Trollheimen	616	1576	39,1
Færen / Gasken-Laante	513	1636	31,4
Skjækerfjell / Skæhkere	533	1840	29,0
Luru / Låarte	444	2299	19,3
Østre-Namdal / Tjåehkere	1250	4479	27,9
Vestre-Namdal / Åarjel-Njaarke	167	1754	9,5
Fosen / Fovsen-Njaarke	55	1856	3,0

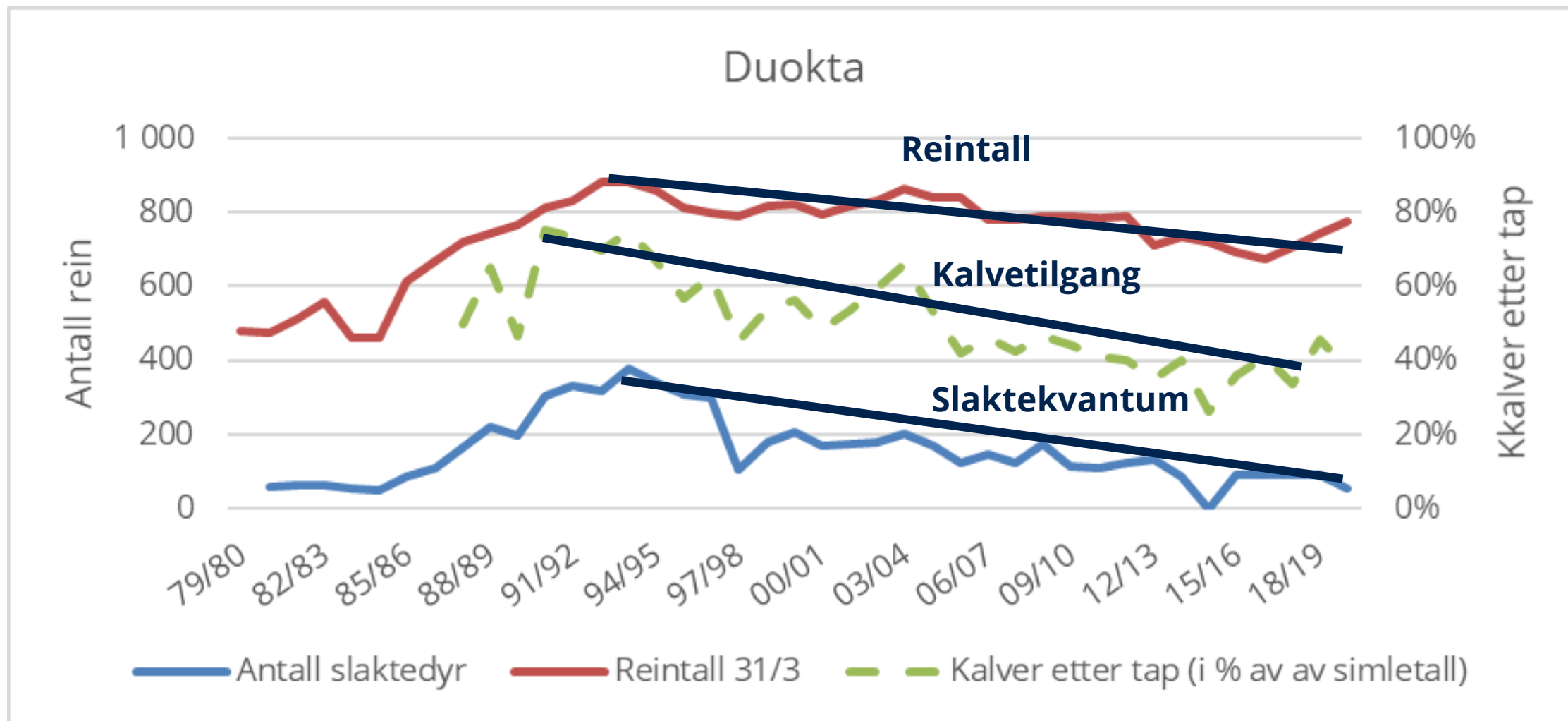
	Kalveslakt	Reintall	Bufferevne
Ábborašša	2201	4421	49,8
Fávrosorda	1831	6387	28,7
Cohkolat	1142	6910	16,5
Skárfvággi	446	1435	31,1
Árdni/Gávvir	284	1943	14,6
Beahcegealli	917	2695	34,0

	Kalveslakt	Reintall	Bufferevne
Kanstadfjord/Vestre Hinnøy	54	1466	3,7
Tjeldøy	41	250	16,4
Kongsvikdalen	47	545	8,6
Grovfjord	0	351	0,0
Sør-Senja	21	526	4,0
Nord-Senja	0	254	0,0
Kvaløy	76	583	13,0
Ringvassøy	0	489	0,0
Rebbernesøy	0	129	0,0
Vannøy	0	345	0,0
Mauken/Tromsdalen	74	2417	3,1
Bassevuovdi	134	1253	10,7
Hjertind	510	2157	23,6
Gielas	432	1641	26,3

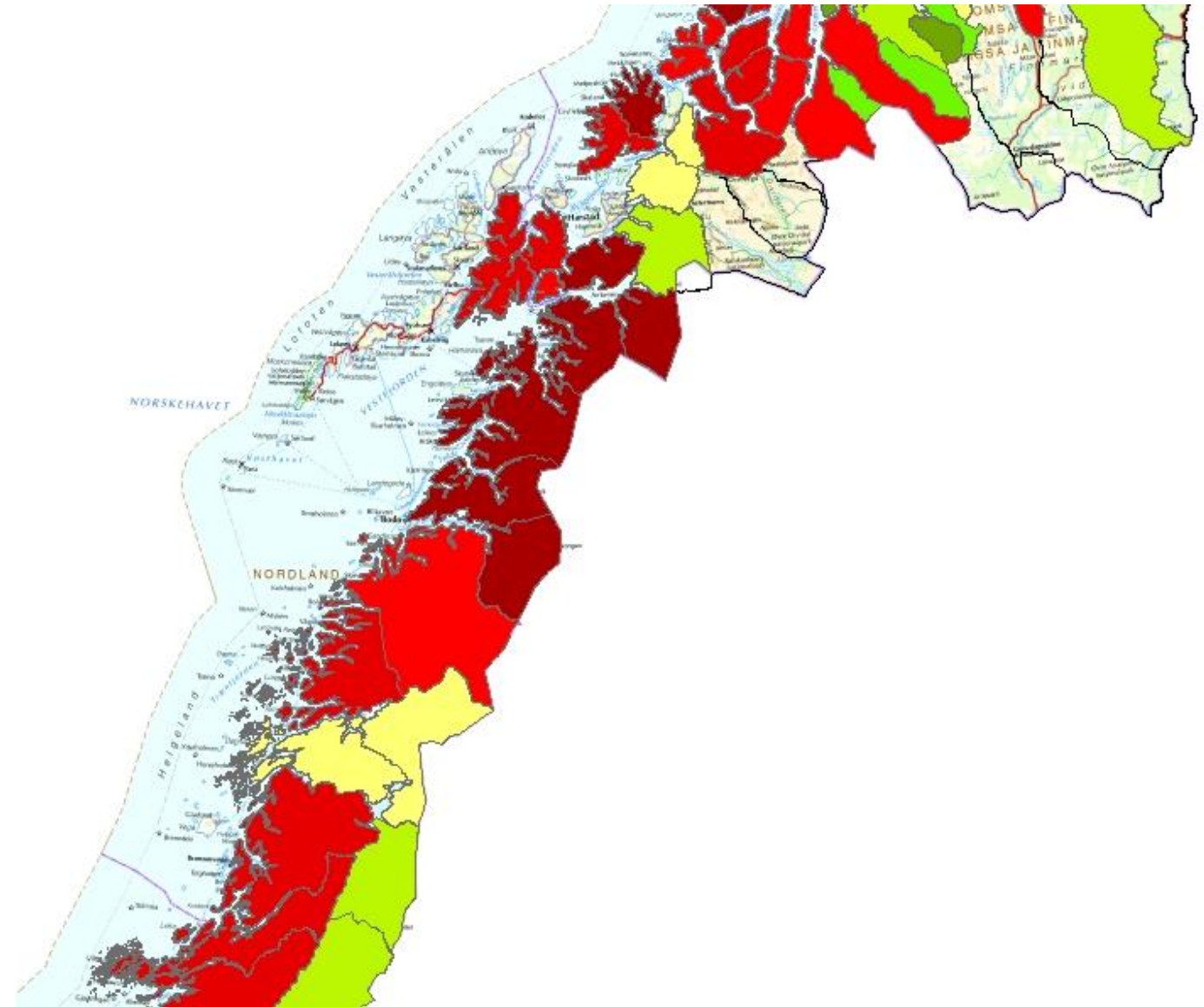
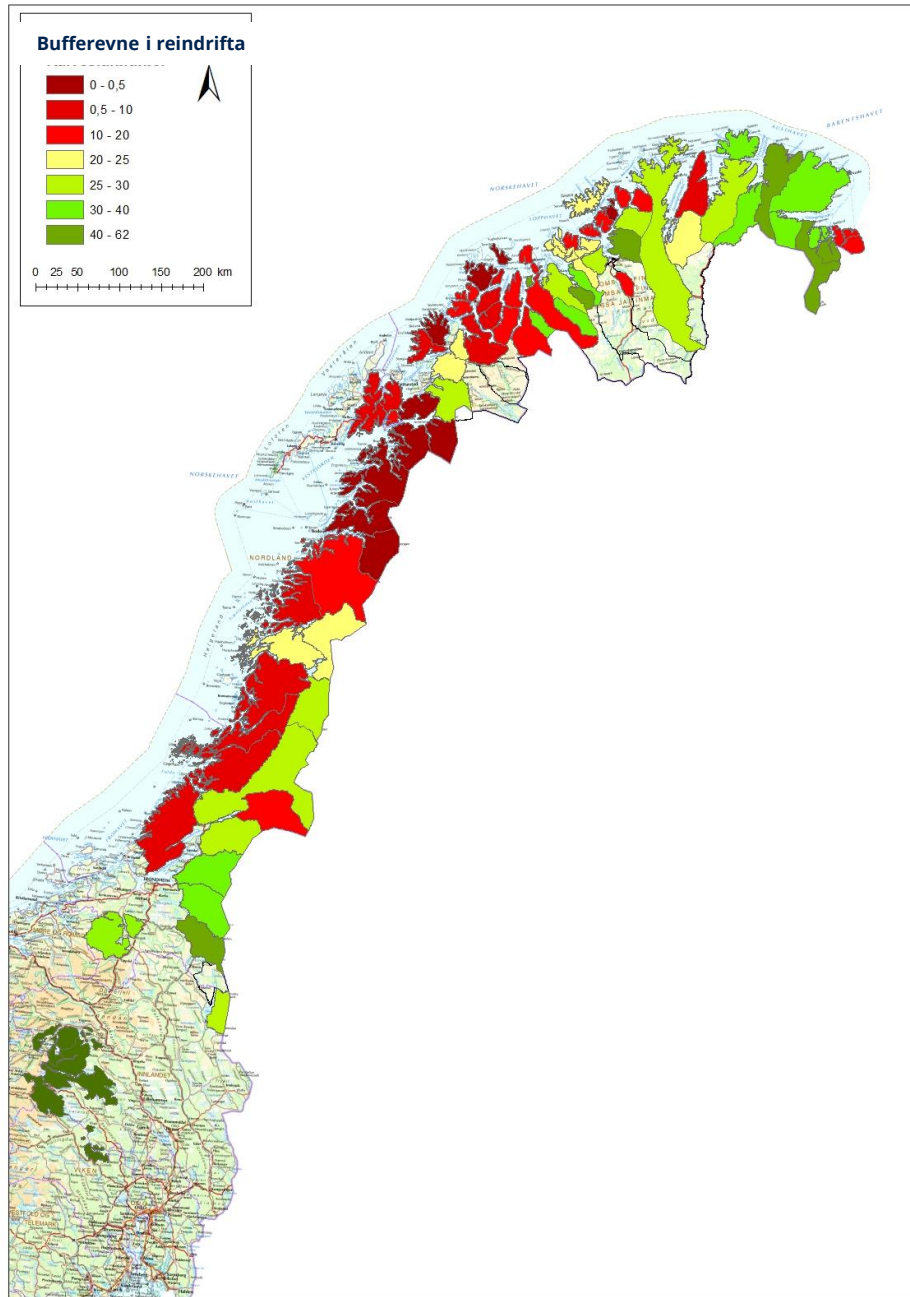
Tabell 12.2. Antall kalver (miessi) slaktet de siste 9 driftsårene, basert på data fra listeførte/registrerte slakteribedrifter.

Reinbeitedistrikt/Siida	Antall slaktede kalver								
	11/12	12/13	13/14	14/15	15/16	16/17	17/18	18/19	19/20
18 - Voengelh-Njaarke	250	306	94	236	228	93	98	66	17
20 - Jillen-Njaarke	53	56		50	22	61	3	23	12
19 - Byrkije	385	197	282	478	399	452	387	395	381
21 - Røssåga/Toven	3			26	44	103	147	350	203
23 - Hestmannen/Strandtindene	103	129		32	86	86	147	46	59
22 - Ildgruben	172	248	217	219	157	168	188	275	217
24 - Saltfjellet	436	96	346	259	216	303	233	402	441
25 - Balvatn		48	153						
26 - Duokta	58	58	46		47	36			
27 - Stajggo/Hábmer	7	26	15	1		31			
28 - Frostisen		23	21			17			
29 - Skjomen									
NORDLAND	1467	1187	1174	1301	1199	1350	1203	1557	1330

— virker til Nordlands beste



Bufferevne i reindriffta



— virker til Nordlands beste

Områder Norges institusjon for menneskerettigheter (NIM) peker på for å styrke menneskerettslig etterlevelse er:

- Å sikre gode, tidlige og uavhengige konsekvensutredninger.
- Å sikre tilstrekkelig kunnskap gjennom forskning og kartlegging, om **bit-for-bit nedbygging** av reinbeiteområder og om **samlede konsekvenser** av inngrep.
- Å vurdere om man bør tillate utbygging før gyldigheten av en tillatelse er rettslig avklart.
- Å tydeliggjøre, gjennom lovgivning eller andre reguleringer, de relevante vurderingstemaene etter SP 27 for å bidra til gode vurderinger i forvaltningen.





Hva er utfordringen?

- **Tapssituasjonen**
- **Hvordan vise denne utfordringen?**
- **Hvorfor er dette så vanskelig?**

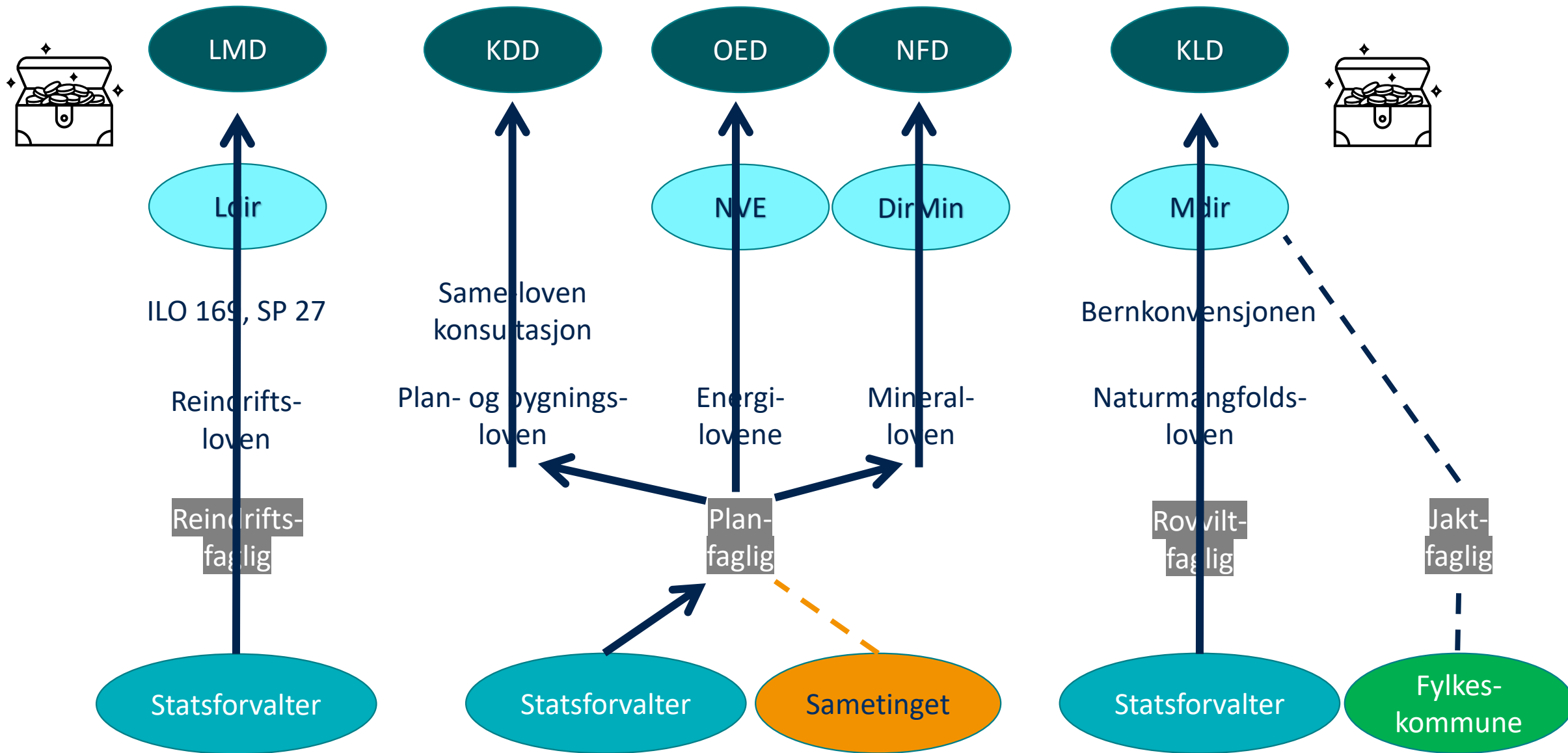
- **Indikatorer - bufferevne**
- **Best practice**
- **Sumvirkning**

- **Den fragmenterte staten**



Reinbeitedistrikt		Fylker	Kommuner
Skjomen		1	1
Frostisen		1	2
Stájggo Hábmmer		1	3
Duokta		1	3
Balvatn		1	3
Saltfjellet		1	6
Hestmannen/ Strandtindene		1	5
Ildgruben		1	3
Røssåga/Toven		1	6
Jillen Njaarke		1	9
Byrkije		2	3
Voengelh-Njaarke		2	7

– virker til Nordlands beste



– virker til Nordlands beste



Konsultasjon

- Sikre best mulig prosess
- Tidligst mulig involvering/avklaring
- Flere møter frem mot endelig konsultasjon?
- Har da reindriften rett til å få dekt kostnader ?

- Protokoll som viser tydelig hva man er enige/uenige om
- Et ønske om å komme frem til enighet, men ikke noe krav